

Sage BOB 50

Gestion des immobilisés

La gestion des investissements, une tâche souvent lourde !

Avec Sage BOB 50, accédez à une philosophie de gestion des immobilisés simple et logique ! Des mécanismes d'automatisation simplifient la gestion des obligations comptables de vos amortissements.



L'espace de travail : Gestion des immobilisés

Afin d'encore simplifier la gestion de vos investissements, Sage BOB 50 vous offre au sein d'un seul écran, toutes les informations utiles à la gestion de ceux-ci. Ceci évite à l'utilisateur de devoir ouvrir différents menus et sous-menus pour avoir une vue d'ensemble et pertinente de l'information à traiter. Il ouvre également des portes sur d'autres actions complémentaires qu'il serait amené à réaliser.

Ainsi, vous pourrez facilement visualiser les différentes opérations réalisées sur vos immobilisés et ceci pour l'ensemble des exercices.

● LA PUISSANCE

Avec Sage BOB 50, accédez à une philosophie de gestion des immobilisés simple et logique ! Des mécanismes d'automatisation simplifient la gestion des obligations comptables de vos amortissements.

● LA SOUPLESSE

Travailler sur deux exercices simultanés, décomptabilisation par extourne, calcul automatique des plus ou moins values, méthodes d'amortissement même personnalisées. La réversibilité des opérations vous permet de travailler en toute sérénité.

● L'AUTOMATISME

L'« Assistant des Immobilisés » vous aide dans l'élaboration des écritures relatives aux immobilisés : ajout d'un nouveau bien, calcul du montant à amortir, extourne (vente), comptabilisation et impression.

Toutes ces opérations en une procédure unique !

Création automatique des fiches d'immobilisation lors de l'encodage des écritures d'achat. Edition de tableaux d'amortissement. Mise en place aisée grâce aux comptes par défaut (par rubrique, on définit le compte d'acquisition, d'amortissement et de dotation).

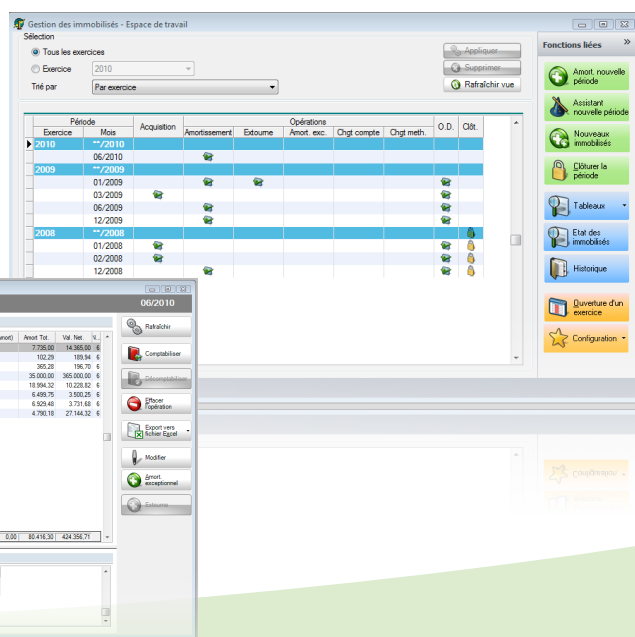
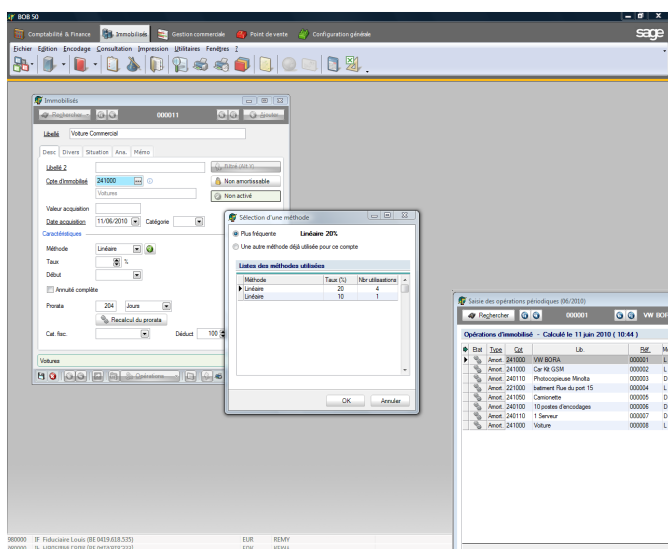


Et en plus...

- > L'intégration totale à la comptabilité générale.
- > Écritures d'ouverture et d'activation automatique des nouveaux immobilisés.
- > La récupération des amortissements venant d'autres applications ou directement via un tableau
- > Le respect absolu des dispositions légales en vigueur (annuité complète ou prorata temporis, déduction pour investissement, ...).

Fonctionnalités

- Gestion des immobilisés principaux, secondaires, toutes méthodes (linéaire, dégressive, accélérée, personnalisée), amortissements exceptionnels.
- Saisie de la fiche immobilisés directement au départ de la facture d'achat.
- Numérotation automatique : le programme numérote et incrémente les fiches.
- Caractéristiques des comptes immobilisés.
- Création et gestion des modèles d'immobilisés, pour un encodage rapide et sans notion propre au module.
- Paramétrage du plan comptable.
- Récupération de vos tableaux existants et possibilité de rectifier les tableaux lors de la clôture de l'exercice et ce également au départ d'un tableau.
- Récupération des tableaux d'amortissements de certains logiciels.
- Récupération des notes de crédit.
- Impression de la liste des modèles d'immobilisés.
- Impressions : tableau d'amortissement relatif à l'année fiscale, liste des investissements de l'exercice, liste des extournes et déductions fiscales.
- Impression des sous-totaux et des biens amortis.
- Calcul et édition des tableaux d'amortissement.
- Gestion mensuelle et comptabilisation automatique des opérations (dotation, transfert, extourne, changement de méthode, ...). Vous décidez du moment du calcul et de la comptabilisation (mensuelle, bimensuelle, ...).
- Passage automatique au linéaire.
- Réduction de valeur.
- Transfert de rubriques et gestion du changement de méthode d'amortissement.
- Projection des immobilisations planifiées dans le futur (Assistant).
- Vérification des amortissements à la fin de chaque cycle comptable (comparaison balance des comptes de classe 2 et tableau des amortissements).
- Impact des immobilisés sur la situation fiscale : la situation mensuelle intermédiaire, justification de la méthode d'amortissement employée, déductions pour investissement, vérification des amortissements.
- Clôture du bilan avec les justificatifs relatifs aux immobilisés.
- Type de plafonnement : sur la valeur d'acquisition ou la valeur résiduelle.
- Solde minimum à amortir : pourcentage minimum à ajouter au taux d'amortissement de la dernière année.
- Gestion des déductions pour investissement, ...



Configuration requise :

Processeur : Pentium IV/Celeron (ou équivalent) et supérieur (1 Ghz min.), 256 Mb RAM min., 512 Mb conseillés.

Systèmes d'exploitation : Windows 2000/XP/Vista/7.

Réseaux : Novell v4.00 et supérieur ou Microsoft NT4 Server, Microsoft 2000 Server, Microsoft 2003 Server, Microsoft 2008 Server.

Disque : 500 Mb pour les programmes.

Ecran : Résolution min. 1024x768 pixels.