



Proactive Interface by Sage



L'Interface Proactive de Sage balaie les standards et révolutionne la conception des logiciels de comptabilité !

Sage en Belgique a créé pour ses solutions de comptabilité et gestion commerciale une interface véritablement révolutionnaire.

Le lancement de la révolutionnaire "Interface Proactive" de Sage marque une étape importante dans l'histoire des logiciels de gestion sur le plan de la convivialité et de la productivité.

Une innovation que les autres concepteurs de logiciels adopteront dans quelques années, pour en faire la nouvelle norme de toutes les solutions de gestion du marché.



Living Your Business



L'Interface Proactive

Préfigure les interfaces de demain

L'Interface Proactive est une révolution née d'un constat tout simple, auquel chacun de nous est confronté tous les jours : les interfaces regroupées soit en menus hiérarchisés soit en rubans de type « Windows 7 » ou autres, ont clairement montré leurs limites et sont dans une impasse d'un point de vue ergonomique.

Ce sont pourtant des standards largement acceptés et utilisés par les concepteurs de logiciels tant de type « généraliste » (traitement de texte, tableur ...) que pour les applications « métiers » (logiciels de comptabilité, médical, etc.).

Le taux d'utilisation (usability) des fonctionnalités de ces logiciels, pourtant de plus en plus nombreuses et sophistiquées, dépasse rarement les 20%.

En cause ? L'impossibilité de connaître toutes les fonctions nécessaires, mémoriser l'endroit où elles se trouvent et la façon de les utiliser.

Combien de fois nous sommes-nous posé la question : « Je sais que cette fonction existe dans mon programme, mais OU ?! »

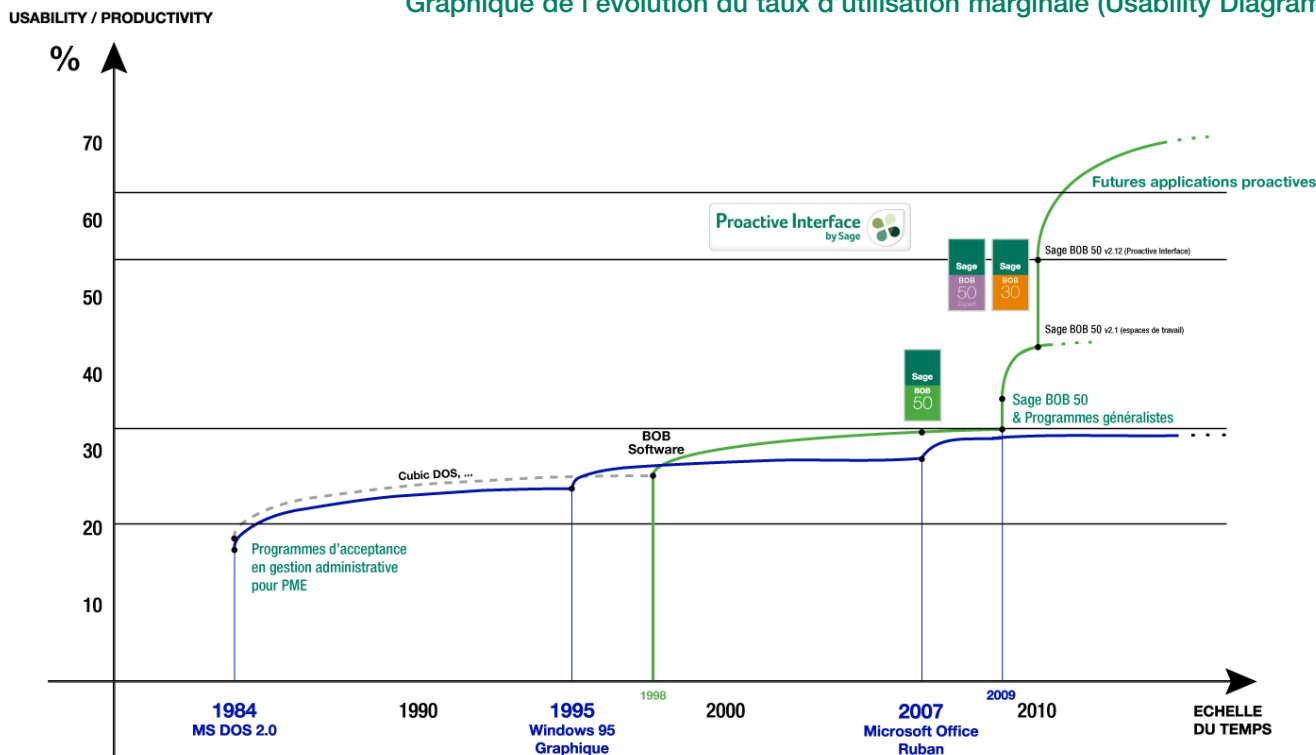
Le système est-il perfectible ? Les plus grands éditeurs mondiaux y consacrent d'immenses ressources, sans grand succès jusqu'à présent. C'est l'impasse. En effet, l'ajout de fonctionnalités nouvelles et utiles dans ce schéma standard n'augmente en rien le taux d'utilisation du logiciel et n'entraîne par conséquent aucun ROI supplémentaire.

En 2009, Sage en Belgique a libéré cette impasse en créant pour ses solutions de comptabilité et gestion commerciale Sage BOB 30, Sage BOB 50 et Sage BOB 50 Expert, une interface véritablement révolutionnaire.

En effet, des espaces de travail dédiés à des tâches spécifiques, qui regroupent les fonctionnalités nécessaires à l'exécution de ces tâches et contiennent des 'outils métiers' redoutablement efficaces.

Les fonctions au sein de ces logiciels ne sont plus dispersées dans les menus et sous-menus mais sont concentrées. Elles sont, en outre, associées à une très large palette d'actions contextuelles automatisées.

Graphique de l'évolution du taux d'utilisation marginale (Usability Diagram)



Les trois composantes de la formule Sage :

Pragmatisme

1 Contextualisation

Renforcés par nos 25 années d'expérience en conception de logiciels comptables et notre connaissance unique du métier de nos clients, nous avons engagé un minutieux travail d'analyse.

Dans un premier temps, nous nous sommes mis littéralement dans la peau du comptable pour dénombrer toutes ses tâches, connaître son mode de travail et les lier entre elles sur base des règles de bonnes pratiques de la comptabilité. Le résultat fut la création dans nos logiciels Sage BOB 30, Sage BOB 50 et Sage BOB 50 Expert, des espaces de travail dédiés.

Ces espaces de travail regroupent les tâches dont l'utilisateur a besoin, selon le contexte dans lequel il aborde son travail.

L'utilisateur choisit son « espace de travail » selon ce qu'il doit faire : Encoder ? Recouvrir les créances ? Faire un contrôle de cohérence des comptes ? Gérer les encours ? Etc.

Ensuite, dans cet espace de travail précis, l'utilisateur visualisera toutes les fonctions qui sont automatiquement liées à ce contexte de travail.

2 « Concentration des fonctions » versus « Dispersion »

Dans un second temps, nous avons intégré la connaissance des règles comptables dans ces espaces de travail afin de mettre à la disposition du comptable, dans chacun de ces contextes, les outils métiers spécifiques (et non plus génériques) dont il a besoin.

Et les outils qui, jusqu'à présent, n'existaient pas dans les logiciels standards, nous les avons imaginés et créés pour le comptable.

L'équipe de Sage a notamment pris le temps d'intégrer dans chaque contexte les règles permettant le contrôle systématique de cohérence. Par exemple, le logiciel permet aujourd'hui de valider qu'un montant est dans le bon compte ou non.

Nous avons également développé les outils qui facilitent

le contrôle de pertinence par le comptable et de vérifier entre autres qu'un montant est correct, en comparaison avec les écritures précédentes.

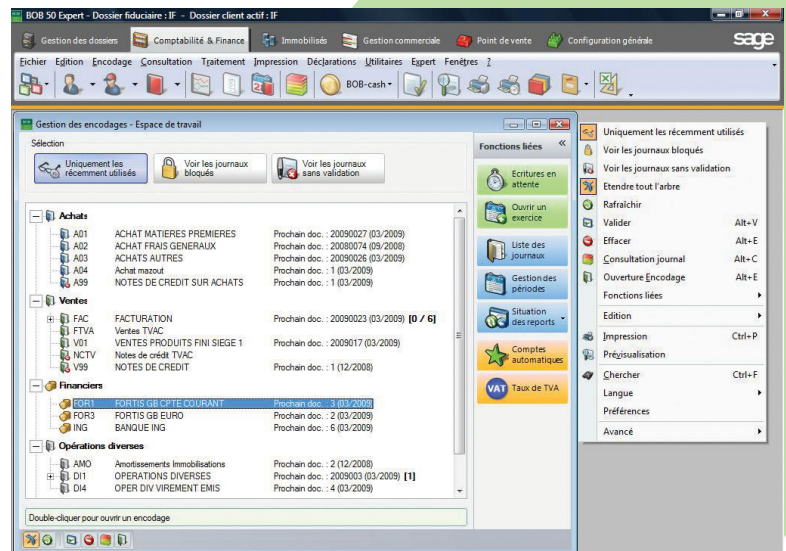
Un troisième exemple parlant est notre nouvel outil d'audit comptable.

3 Intelligence et action = proactivité

Enfin, dans un troisième temps, nous nous sommes penchés sur la charge de travail du comptable. Sur les tâches les plus répétitives et les plus « chronophages », mais aussi sur les procédures standards, sur les bonnes pratiques professionnelles du chiffre.

Dans quel but avons-nous poursuivi cette analyse ?

Afin, bien sûr, d'automatiser « intelligemment » la grande majorité de ces tâches et procédures. Ainsi, nos logiciels dotés de l'Interface Proactive Sage, proposent non seulement le constat d'erreurs, la réalisation d'écritures de rectification et génèrent automatiquement la plupart des écritures de clôture en s'appuyant, par exemple, sur les principes généraux de la comptabilité.



Exemple concret :

Effectuer la clôture annuelle des comptes nécessite un grand nombre de corrections d'encodage et d'OD répétitives. Les professionnels du chiffre y passent facilement 4 heures de travail (en moyenne).

Depuis la crise économique, les demandes de situations financières provisoires sont croissantes. Soit pour répondre aux entreprises qui veulent suivre leur situation au plus près, soit pour répondre aux demandes de leurs banques et investisseurs.

Il était primordial pour Sage d'aider ses utilisateurs Experts-comptables et comptables à réduire leur charge de travail.

Avec la nouvelle Interface Proactive de Sage, le travail est réduit de 50% au moins. Démonstration à l'appui !

Un temps de travail que l'on croyait pourtant quasiment incompressible. C'est une révolution et Sage l'a accomplie !

Cette nouvelle interface est disponible dès aujourd'hui dans toutes nos solutions de gestion commerciale et de comptabilité : Sage BOB 30, Sage BOB 50 et Sage BOB 50 Expert.

Et ce n'est qu'un début...

Si nous avons jusqu'aujourd'hui automatisé 20% des opérations usuelles des comptables - qui dans un logiciel classique représentent près de 80% du travail de clôture - nos équipes n'en restent pas là !

Les utilisateurs des logiciels Sage BOB 30, Sage BOB 50 et Sage BOB 50 Expert, verront encore l'extraordinaire engagement en innovations pragmatiques de Sage en Belgique !

Sage Group

Sage, société anglaise créée en 1981, est le leader incontesté en édition de logiciels de **comptabilité**, de **gestion commerciale**, d'**ERP** et de **CRM** pour petites et moyennes entreprises.

Notre groupe s'appuie sur l'expérience et le savoir-faire de près de 13 400 salariés et 30 000 revendeurs spécialisés au service de 6,1 millions de clients dont 40 000 fiduciaires.



Sage sa
Rue Natalis 2
4020 Liège
Phone +32 (0) 4 343 77 46
Fax +32 (0) 4 343 08 47

Sage
Noordkustlaan 16A
1702 Groot-Bijgaarden
Phone +32 (0) 2 721 18 30
Fax +32 (0) 2 721 93 96

Sage au Belux

Nos deux implantations belges regroupent 40 collaborateurs dont la moitié en Recherche & Développement et support technique.

www.sage.be

Living your business